



nyforetagarcentrum.se

Pressmeddelande 31 januari, 2011

Nyföretagarbarometern 2010 – ranking för alla landets kommuner

NyföretagarCentrums Nyföretagarbarometer redovisas nu kommun för kommun. Stockholm toppar återigen listan med 15,2 nya företag per 1 000 invånare, och följs av Danderyd, Vaxholm och Solna. De största klättrarna på tio-i-topplistan är dock Nacka på plats 7 och Ekerö på plats 8, som har klättrat från plats 24 resp. 44.

Tio-i-topplistan domineras av stockholmskommuner (8 av 10 platser), endast Strömstad (plats 6) och Båstad (plats 8) ligger utanför Stockholms län. I botten återfinns Gullspång med endast 2,4 nya företag per 1 000 invånare. Gemensamt för många i bottenkiktet är att de är tillverkningskommuner som är beroende av ett fåtal stora arbetsgivare.

NyföretagarCentrums Nyföretagarbarometer visar att nyföretagandet ökade med hela 19 procent under 2010 jämfört med 2009. Totalsiffran 65 072 är den högsta i Sverige 1994. Den största anledningen är den markanta ökningen av antalet aktiebolag; drygt 43 procent.

– Fler vill starta företag nu, säger Harry Goldman, VD på NyföretagarCentrum Sverige. Vi upplever ett högt tryck på rådgivning på NyföretagarCentrum runtom i hela landet. Det är positivt, för Sverige ligger, trots ökningen under 2010, fortfarande relativt lågt jämfört med övriga Norden och Europa.

De två enskilt största anledningarna till aktiebolagens frammarsch är sänkningen av aktiekapitalet till 50 000 kronor samt avskaffandet av den lagstadgade revisionsplikten för mindre aktiebolag. Aktiebolagen står för hela ökningen, medan antalet enskilda firmor är konstant sedan 2009.

På kommunnivå kan man notera att Stockholmslän som vanligt placerar sig högt, samt att storstäderna Göteborg och Malmö ökar kraftigt.

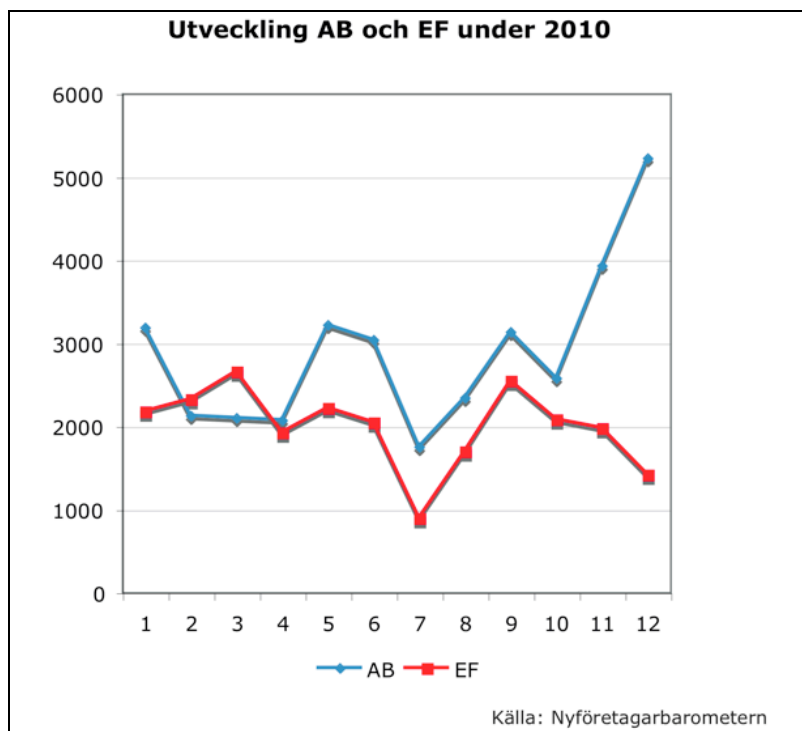
– Det är glädjande att Göteborg och Malmö går tydligt framåt, vilket inte varit fallet tidigare, säger Harry Goldman. Vi ser också att ökningen i storstadsområdena får ringar på vattnet. Till exempel får kommuner som Enköping och Strängnäs i Mälardalsregionen ett ökat nyföretagande och blir en del av Stockholmsområdet.

NyföretagarCentrum Sverige, Skeppsbron 22, 111 30 Stockholm | tel 08-14 44 00

www.nyforetagarcentrum.se | e-post mail@nyforetagarcentrum.se | fb: www.facebook.com/nyforetagarcentrum

NyföretagarCentrum är Sveriges ledande kraft för nyföretagande. Verksamheten finns i cirka 200 kommuner. 2009 gav NyföretagarCentrum 23 400 personer kostnadsfri, konfidentiell och objektiv rådgivning. Av dem har drygt 10 000 startat företag. Efter tre år är åttio procent av företagen fortfarande aktiva; mindre än en procent har gått i konkurs. Detta gör verksamheten unikt framgångsrik. Verksamheten är i huvudsak näringslivsfinansierad. Bakom NyföretagarCentrum står Stiftelsen Svenska Jobs and Society.

Graf 1. Grafen nedan illustrerar utvecklingen av antalet nyregistrerade aktiebolag och enskilda firmor i Sverige under 2010.



NYFÖRETAGARBAROMETERN 2010

TOPPEN

Placering (2009 inom parentes)	Kommun	Nya företag per 1000 inv.
1 (1)	Stockholm	15,2
2 (3)	Danderyd	12,2
3 (8)	Vaxholm	11,0
4 (4)	Solna	10,5
5 (6)	Lidingö	9,7
6 (11)	Strömstad	9,6
7 (24)	Nacka	9,5
8 (5)	Täby	9,4
8 (44)	Ekerö	9,4
8 (11)	Båstad	9,4

NyföretagarCentrum Sverige, Skeppsbron 22, 111 30 Stockholm | tel 08-14 44 00

www.nyforetagarcentrum.se | e-post mail@nyforetagarcentrum.se | fb: www.facebook.com/nyforetagarcentrum

NyföretagarCentrum är Sveriges ledande kraft för nyföretagande. Verksamheten finns i cirka 200 kommuner. 2009 gav NyföretagarCentrum 23 400 personer kostnadsfri, konfidentiell och objektiv rådgivning. Av dem har drygt 10 000 startat företag. Efter tre år är åttio procent av företagen fortfarande aktiva; mindre än en procent har gått i konkurs. Detta gör verksamheten unikt framgångsrik. Verksamheten är i huvudsak näringslivsfinansierad. Bakom NyföretagarCentrum står Stiftelsen Svenska Jobs and Society.

BOTTEN

Placering 2010 (2009 inom parentes)	Kommun	Nya företag per 1000 inv.
290 (250)	Gullspång	2,4
288 (287)	Munkfors	2,7
288 (286)	Arvidsjaur	2,7
285 (272)	Robertsfors	2,8
285 (251)	Hallsberg	2,8
285 (251)	Emmaboda	2,8
283 (287)	Filipstad	2,9
283 (251)	Vilhelmina	2,9
279 (133)	Aneby	3,0
279 (284)	Mönsterås	3,0
279 (280)	Degerfors	3,0
279 (251)	Hultsfred	3,0

Nyföretagarbarometern tas fram av NyföretagarCentrum och Bolagsverket, och mäter på basis av Bolagsverkets data antalet nyregistrerade företag i Sverige. Ladda ner hela Nyföretagarbarometern på www.nyforetagarcentrum.se.

Citera oss gärna men ange källan: "Nyföretagarbarometern av NyföretagarCentrum".

För mer information, kontakta NyföretagarCentrum Sverige:

Harry Goldman, VD, 070-661 04 54, harry.goldman@jobs-society.se

Mats Evergren, Marknadschef, 0708-14 44 04, mats.evergren@nyforetagarcentrum.se

NyföretagarCentrum Sverige, Skeppsbron 22, 111 30 Stockholm | tel 08-14 44 00

www.nyforetagarcentrum.se | e-post mail@nyforetagarcentrum.se | fb: www.facebook.com/nyforetagarcentrum

NyföretagarCentrum är Sveriges ledande kraft för nyföretagande. Verksamheten finns i cirka 200 kommuner. 2009 gav NyföretagarCentrum 23 400 personer kostnadsfri, konfidentiell och objektiv rådgivning. Av dem har drygt 10 000 startat företag. Efter tre år är åttio procent av företagen fortfarande aktiva; mindre än en procent har gått i konkurs. Detta gör verksamheten unikt framgångsrik. Verksamheten är i huvudsak näringslivsfinansierad. Bakom NyföretagarCentrum står Stiftelsen Svenska Jobs and Society.